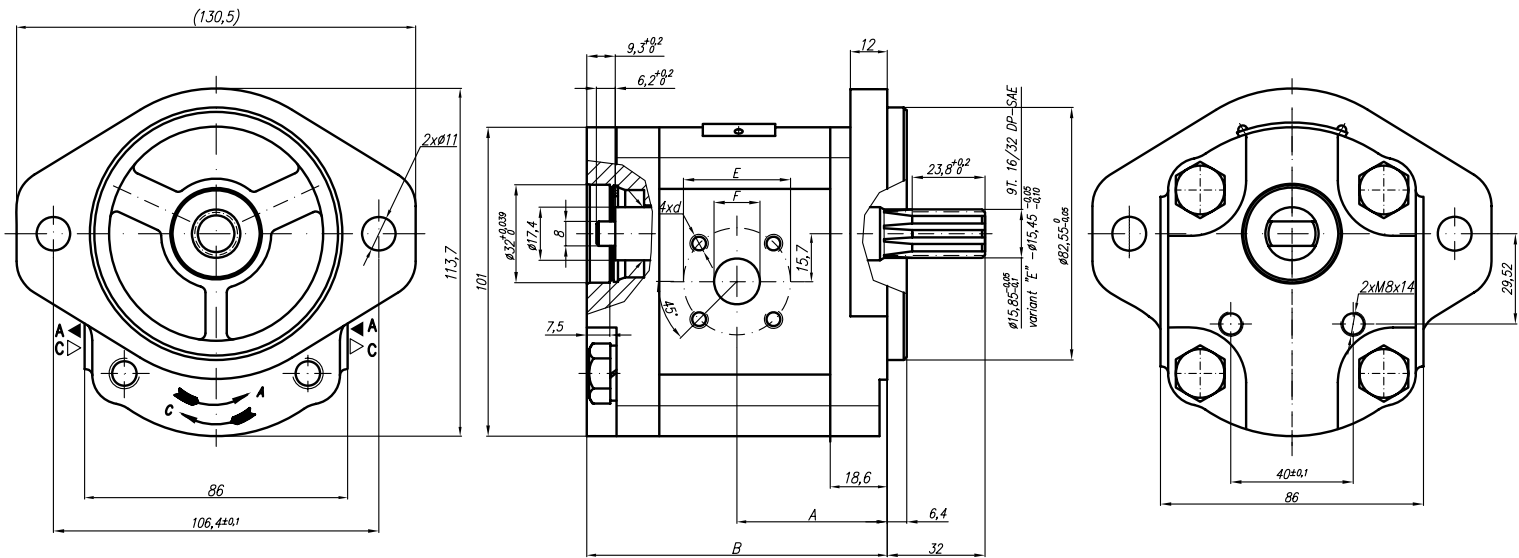


Designed as a first section of tandem pumps group 21A(C)...X478/... (II group/I group).



Type	Displacement cm ³ /rev	Flow		Pressure P _{nom} bar	max Speed n rpm	Dimension							
		at 1500 rpm l/min	at max rpm l/min			A mm	B mm	Inlet			Outlet		
								E	F	d	E	F	d
20A(C)4,5X478	4,5	6,14	14,33	250	3500	42,1	89,3	40	15	M6-6H	35	15	M6-6H
20A(C)6,3X478	6,3	8,69	20,29	250	3500	43,6	92,3						
20A(C)8,2X478	8,2	11,32	26,40	250	3500	45,1	95,2						
20A(C)10X478	10	13,95	32,55	250	3500	46,6	98,2						
20A(C)11X478	11,3	15,76	36,78	250	3500	47,6	100,3						
20A(C)12X478	12	16,92	39,48	250	3500	48,2	101,6						
20A(C)14X478	14	19,95	46,55	250	3500	49,6	104,7						
20A(C)15X478	15	21,60	36,00	250	2500	50,6	106,2						
20A(C)16X478	16	23,04	38,40	250	2500	51,6	107,8						
20A(C)19X478	19	27,36	45,60	200	2500	53,6	112,8						
20A(C)22X478	22	31,68	42,24	180	2000	56,6	117,8						
20A(C)25X478	25	36,00	48,00	160	2000	58,8	122,7						